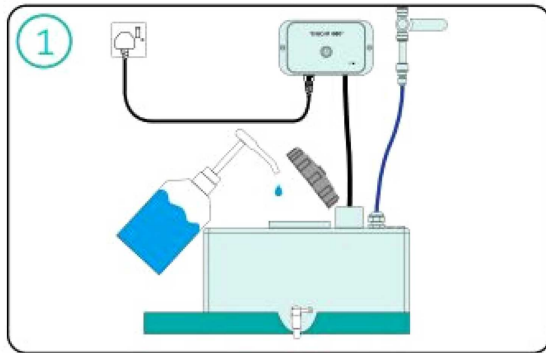
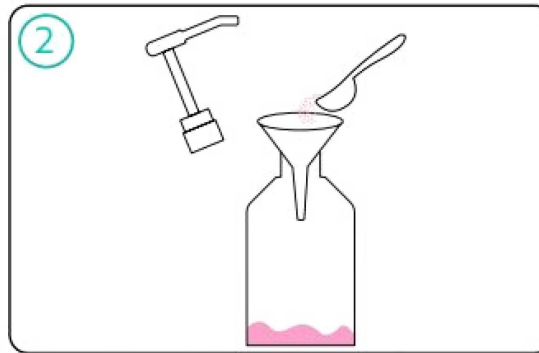


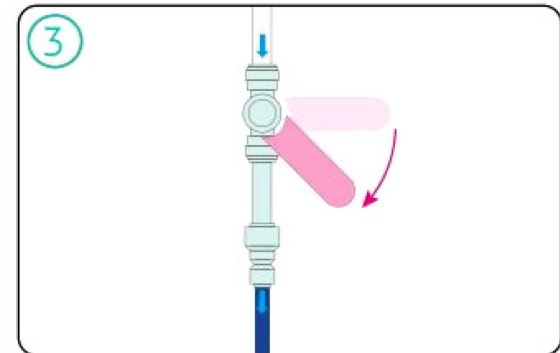
Manual de uso de Toucan Eco Active



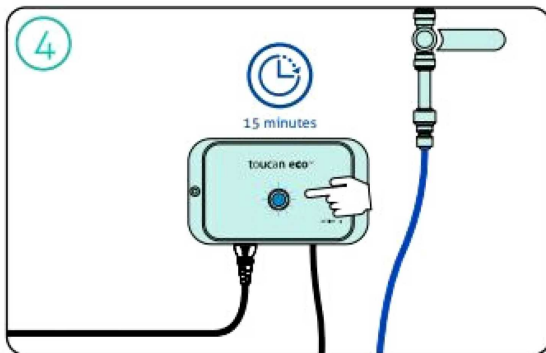
1 Quite la tapa negra del tanque y agregue una cantidad (30 ml) de la solución salina. No ponga más, ya que esto puede evitar que el dispositivo se active.



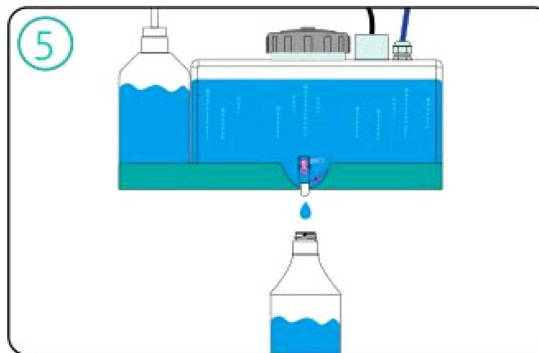
2 Si la sal en la botella de solución se ha disuelto o el nivel de agua es bajo, simplemente agregue más sal o agua. Como puede ver, la sal en el fondo del agua significa que está sobresaturada y que se está utilizando la medida correcta.



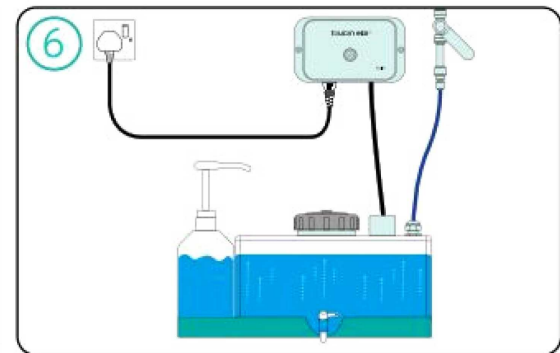
3 Abra la válvula de palanca para llenar el tanque hasta la marca de los 10 litros. Si la unidad no está conectada, simplemente llénela manualmente.



4 Encienda la unidad activadora. La luz de la unidad se pondrá verde. Presione el botón. La luz se volverá azul y comenzará la activación electroquímica. Esto tardará 15 minutos.



5 Cuando esté listo, la luz se volverá verde. Use el grifo para llenar botellas o cubos con la solución.



6 Para obtener más solución, simplemente repita este proceso nuevamente.